

## TEST ATAKUM SUITE

TÜRKİYE / SAMSUN / ATAKUM

Proje Durumu:  
Hemen Teslim

Fiyat Aralığı:  
55,000 - 125,000 TL  
[www.atakumsuite.com](http://www.atakumsuite.com)



## **SAMSUN, ATAKUM'DA 1+0 Ve 1+1 RESİDENCE STÜDYO DAİRELER...**

Toplamda 110 konut ve 3 Blok'dan oluşan projemiz içerisinde fitness salonu,sauna,açık kapalı yüzme havuzu açık otoparkı sinema ve toplantı salonu dinlenme tesisleri ve kafeterya bulunmaktadır.

55,000 TL'den Başlayan fiyatlarla...

## **Vaziyet Planı** **Güvenlik**

### **7/24 ÖZEL GÜVENLİK HİZMETLERİ İLE HUZUR DOLU BİR YAŞAM ...**

TSE Onaylı 1.Sınıf malzemeler kullanılarak ses ve ısı yalıtımlı, merkezi sistem pay ölçerli doğalgaz,yıkama kurutma ve temizlik hizmetleri, tüm bunların dışında resepsiyon ile birlikte kiralama ve satın alma hizmetleri sunmaktayız...

## **OLANAKLAR**

### **UFUK ÇİZGİSİNDE SAĞLIK DOLU VE FERAH BİR YAŞAM ...**

- Fitness Salonu
- Sauna
- Açık/Kapalı Yüzme Havuzu
- Açık Otopark
- Sinema & Toplantı Salonu
- Cafeterya (Bahçe İçinde)
- Çocuk Oyun Alanı (Bahçe İçinde)
- Koşu Parkuru (Bahçe İçinde)
- Residence Hizmetleri
- Kafeterya
- Kamelya

## **ŞARTNAME**

# Teknik Şartname

## ATAKUM SUITE

### I. GENEL HÜKÜMLER

PROJE: Bina temeli RADYE-TEMEL dir. Binaların taşıyıcı sistemleri Zemin özellikleri en ince ayrıntısına kadar dikkate alınarak zemin etüdü yapılmış, deprem yönetmeliğine uygun olarak yapılan statik projesi ve belediyece tasdik olan mimari proje uygulanacaktır.

BİNA İNŞAATI: İnşaatların demir, beton ve diğer kullanılan malzemeleri TSE ve Bayındırlık Bakanlığı genel teknik şartnameleri esaslarına uygun olacaktır.

### II.TEKNIK ÖZELLİKLER

DIŞ CEPHELER: Dış cepheler 13,5'lik tuğla üzerine üzerine özel ses ve ısı yalıtımlı montalama yapılacaktır. Üzerine akrilik dış cephe boyası ( su geçirmez,solmaz ) yapılacaktır.

DUVARLAR: Dış duvarlar 13,5'lik tuğla daire araları 13,5'lik tuğla ve ıslak hacimler 8,5'lik tuğla ile örülecektir.Duvarlar saten alçı üzerine plastik boya yapılacaktır.

ÇATILAR: 1.sınıf çatı kaplaması,roboroid(sıcaklığı keser) ondülin kaplama, TSE' li çatı kaplaması ile kaplanacaktır. Baca kenarları yapıştırılmalı folyolu membranlı, çatı kenarları pimaş olacak ve yağmur olukları inişleri yere kadar indirilecektir.

BİNA GİRİŞLERİ: Alüminyum kapı ve içeride rüzgârlık merdivenin başlangıcına kadar sağ ve sol 1,20 cm yüksekliğinde mermer veya granit ile kaplanacaktır. Merdivenler ve merdiven sahanlıkları aynı malzeme ile kaplanacaktır. Süpürgelik yapılacaktır.

DAİRE GİRİŞ KAPISI: TSE 'li 1.sınıf çelik kapı yapılacaktır.

İÇ KAPILAR: Tüm iç kapılar Amerikan panel kapı olacaktır.

SALON VE ODALAR: Laminat parke olarak döşenecektir.Kartonpiyer,Saten Alçı, plastik boya.

PENCERE DOĞRAMALAR: TSE onaylı (PVC) 1.sınıf doğrama ve çift ısıcamlı olacaktır. Denizlikler salon ve diğerleri mermer,balkon denizlikleri beyaz çimento ile yapılacaktır.

ISLAK ZEMİNLER: Banyo, balkon, koridor ve tuvaletler TSE uygun 1. sınıf yer seramiği, buna uygun olarak banyo ve tuvalet tavana kadar fayans yapılacaktır. Banyolarda dörtlü takım (Ayaklı lavabo,klozet,iç takımlar).Koridor,mutfak,balkon seramik yer kaplaması.

MUTFAK: Mutfak dolapları hazır kapak (mutfak tezgahı mermerit) olacaktır.

MERDİVEN KORKULUKLARI:Bina korkulukları,merdivenler demir korkuluk alüminyum küpeşte.Merdivenler mermer veya granit.

KALORİFER TESİSATI: Kalorifer tesisatı projesine uygun panel radyatör konacaktır.İsınma merkezi sistem olacaktır.

SIHHİ TESİSAT: Projesine uygun ve bataryalar T.S.E'li 1. Sınıf olup, montajı yapılacaktır.

SU VE ELEKTRİK SAYACI: Su ve elektrik saatleri daire sahipleri tarafından takılacak ve TSE'li olacak.Yapılan tüm abonman sözleşmeleri daire sahipleri tarafından yapılacaktır ve ödenecektir.Sıcak su hermetik şofbenleri daire sahibine ait olacaktır.

TELEFON, FİŞ, TV, PRİZ VE ANAHTARLARI: Projeye uygun olarak döşenecek.Binaya ortak uydu sistemi kurulacak, her dairenin ortak kullanım alanına priz bırakılarak çalışır vaziyette teslim edilecektir.Merkezi uydu sistemi salon ve oturma odasında olacaktır.

DIAFON: Her blokta haberleşmeyi sağlayan giriş diafonları konulacaktır.

ASANSÖR: Her bloğa bir adet 1.sınıf TSE belgeli asansör yapılacaktır. Projesinde gösterildiği şekilde dijital asansör olacaktır.

### SİTENİN ÖZELLİKLERİ:

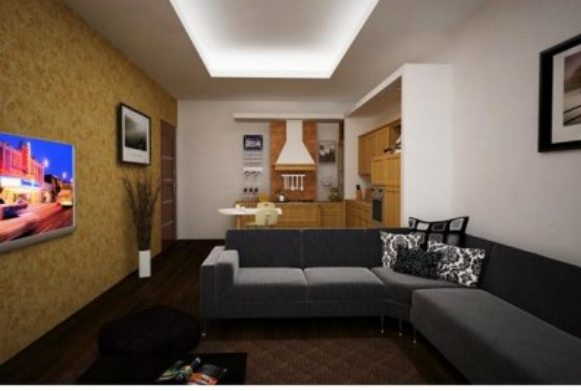
- İmar durumuna göre 3 blok 110 daire den oluşan bir sitedir.
- 24 saat güvenliği olan bir site olacak.Site girişinde çift güvenlik kabini olacaktır.Güvenlik kabininin önündeki girişler güvenlik bariyerli olacaktır.
- Arsada projesine uygun olarak açık cep otoparkları yapılacaktır.
- Her bloğun altına projesine uygun sığınak yapılacaktır. Proje ve ruhsata uygun kapıcı dairesi yapılacaktır.
- Sitede proje uygun kamelyalar dinlenme alanları yapılacaktır.
- Bloklar arası yolların yapımı, ağaç dikimi, çim ekimi ve süs bitkileri yapılacaktır.
- Sitenin etrafı çevrilecek, üstü kafes tel veya muadili ile emniyete alınacaktır. Bütün yağmur suları oluklarla veya kanallarla site dışına taşınacak, bütün blokların kanalları kanalizasyona bağlanacaktır.
- Güvenlik ile bloklar arasında telefon hattı olacaktır.
- Site içi aydınlatmalar ve yollar kilit parke (Renkli) yüklenici tarafından yapılacak.
- Siteye uygun jeneratör konulacaktır . (çevre aydınlatma ve asansörleri çalıştıracak)
- Kapalı Yüzme Havuzu yapılacaktır.
- Sinema salonu yapılacaktır.
- Çocuk Oyun Parkı ve kamelyalar konulacaktır.
- Fitness salonu yapılacaktır.
- Kafeterya yapılacaktır.
- Sauna yapılacaktır.

## FIYATLAR

1+0 daireler 45.000

1+1 daireler 55.000 TL'den başlayan fiyatlarla...

## EMLAK TIPLERİ



**55,000 TL**

**33 m<sup>2</sup>**

**Satılık, Apartman Dairesi**



**55,000 TL**

**54 m<sup>2</sup> , 1 + 1**

**Satılık, Apartman Dairesi**





